



# CEGELEC INFRA TECHNICS

## RAPPORT CO2

---

IIS





# AMBITION

---



# AMBITIONS ENVIRONNEMENTALES

## RÉDUCTION DE L'EMPREINTE CARBONE

### Objectifs de scope 1 et 2

2018 **-40 %** 2030

### Objectif de scope 3

2019 **-20 %** 2030

## OPTIMISATION DES RESSOURCES

### Objectif

- Optimiser les processus de production
- Améliorer le tri des déchets
- Prolonger la durée de vie des équipements et les réutiliser

## PRÉSERVER LES ENVIRONNEMENTS NATURELS

### Objectif

- Prévenir les dommages et les accidents
- Viser à atteindre une perte nette nulle de biodiversité
- Optimiser l'utilisation de l'eau



# NOS SOLUTIONS

---

Nous avons la responsabilité collective de trouver des solutions concrètes au changement climatique. C'est pourquoi nous nous engageons à réduire notre empreinte environnementale tout en accompagnant nos clients dans la transition énergétique :

- Un impact réel grâce à des actions concrètes et mesurables
- Des solutions sur mesure et pratiques
- Une feuille de route et des plans d'action



## INFRASTRUCTURES

- Réaliser la transition énergétique dans les infrastructures énergétiques et de transport



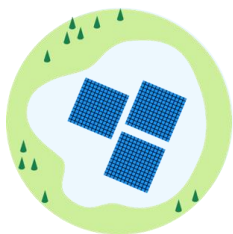
## INDUSTRIE

- Contribuer à l'amélioration continue des performances industrielles

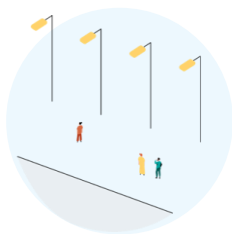
# ACCÉLÉRATEUR DE LA TRANSITION ÉCOLOGIQUE

## INFRASTRUCTURES

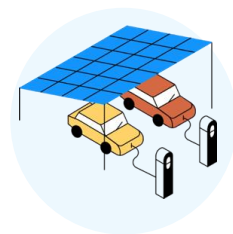
---



Soutenir le développement de méthodes de production d'énergie



Participer à des projets durables dans toutes les régions



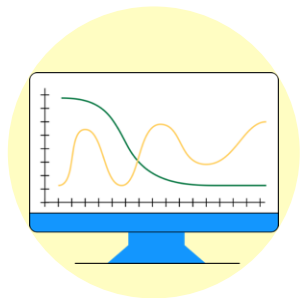
Proposer des solutions de mobilité à faible empreinte carbone



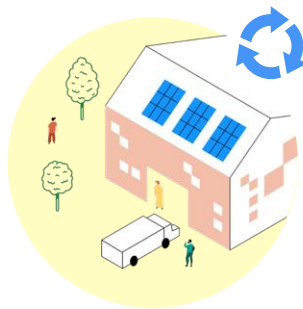
# ACCÉLÉRATEUR DE LA TRANSITION ÉCOLOGIQUE

## INDUSTRIE

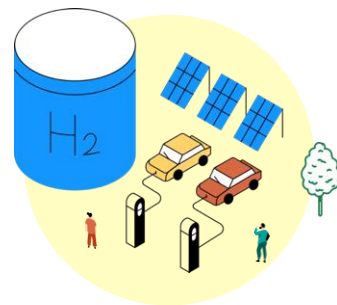
---



Améliorer l'efficacité  
énergétique des procédés et  
des équipements



Développer  
l'économie circulaire



Accompagner nos clients  
dans la décarbonisation  
leurs activités



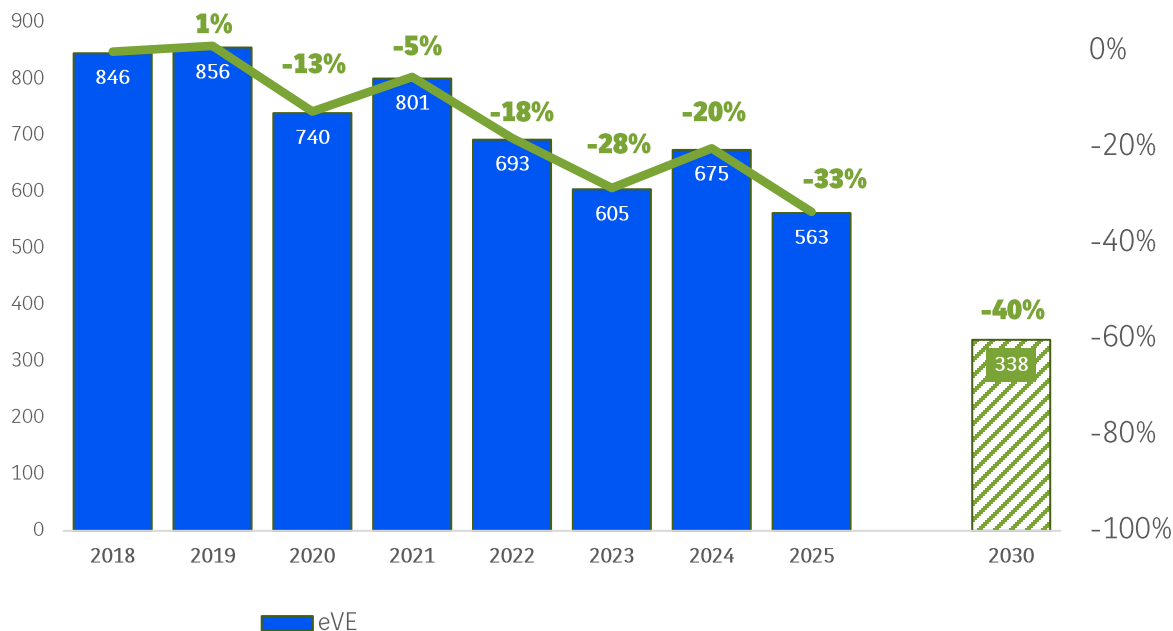
# PERFORMANCE

---



# PERFORMANCE 2025 – CEGELEC INFRA TECHNICS

## IMPACT ENVIRONNEMENTAL



## BÂTIMENTS



**100 %**

d'électricité verte par rapport à la consommation totale d'électricité en 2025



**28 %**

de la consommation totale d'électricité provenant d'équipements renouvelables détenus en propre en 2025

## FLEET

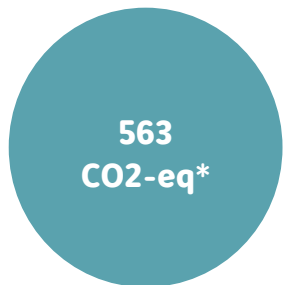


**23 %**

Flotte électrifiée

# ÉMISSIONS DE SCOPE 1 ET 2 EN 2025

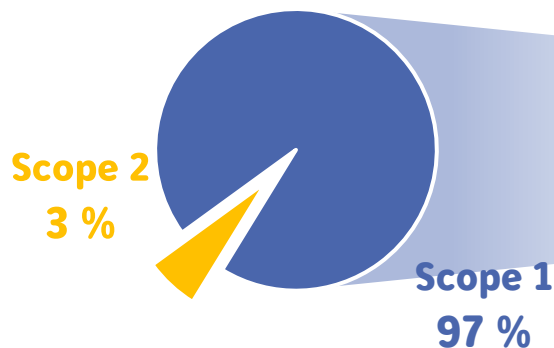
## Émissions totales de scope 1 et 2



Conformément aux objectifs du Groupe VINCI, Cegelec Infra Technics s'engage à réduire ses émissions de gaz à effet de serre sur l'ensemble de ses activités grâce à des alternatives à faible empreinte carbone.

\* Tonnes d'équivalent CO<sub>2</sub>

## Répartition des scopes 1 et 2

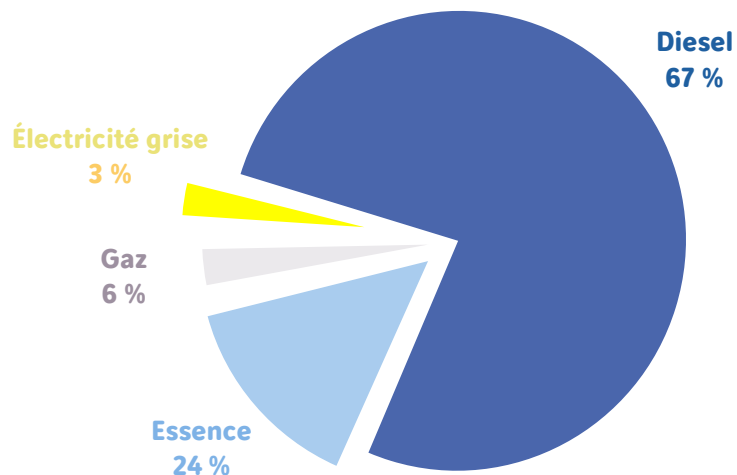


La répartition de nos émissions est principalement dominée par le Scope 1, en raison de notre consommation d'hydrocarbures. Notre consommation d'électricité grise représente une part moindre.

Notre parc de véhicules (diesel et essence) représente **la majeure partie de notre empreinte carbone de Scope 1**. Il s'agit d'un domaine important de réduction.

# NOTRE IMPACT

## Répartition du scope 1



### NOS PISTES D'ACTION : RENOUELER NOTRE PARC AUTOMOBILE DE MANIÈRE PLUS RESPECTUEUSE DE L'ENVIRONNEMENT

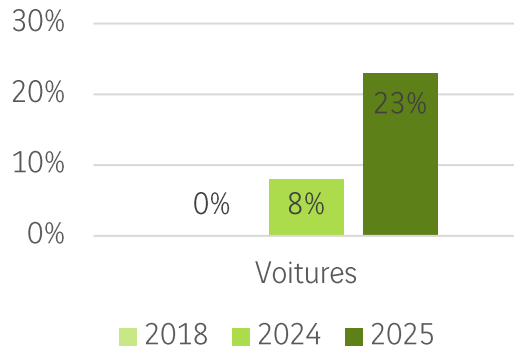
**Accélérer** le renouvellement du parc de véhicules légers et **utilitaires** par des modèles **électriques** ou à faibles émissions de gaz à effet de serre

**Collaborer** avec les constructeurs et les sociétés de location de machines de chantier pour tester sur le terrain **des innovations à faible empreinte carbone**

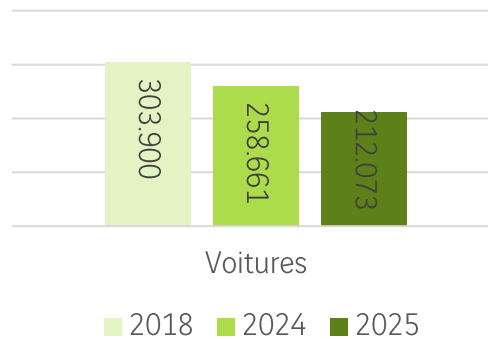
**Encourager** les employés à réduire leur consommation via des formations à **l'écoconduite** et en favorisant la **mobilité douce**

# ANALYSE SPÉCIFIQUE DE LA FLOTTE

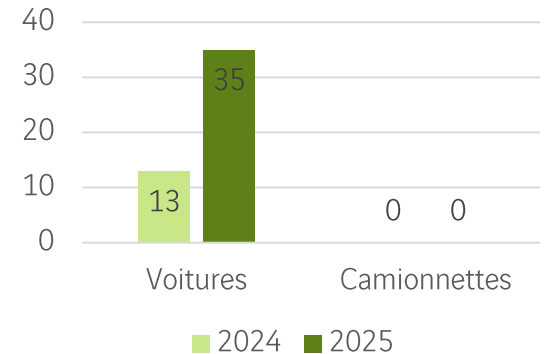
## Pourcentage de voitures électriques



## Consommation de carburant (L)

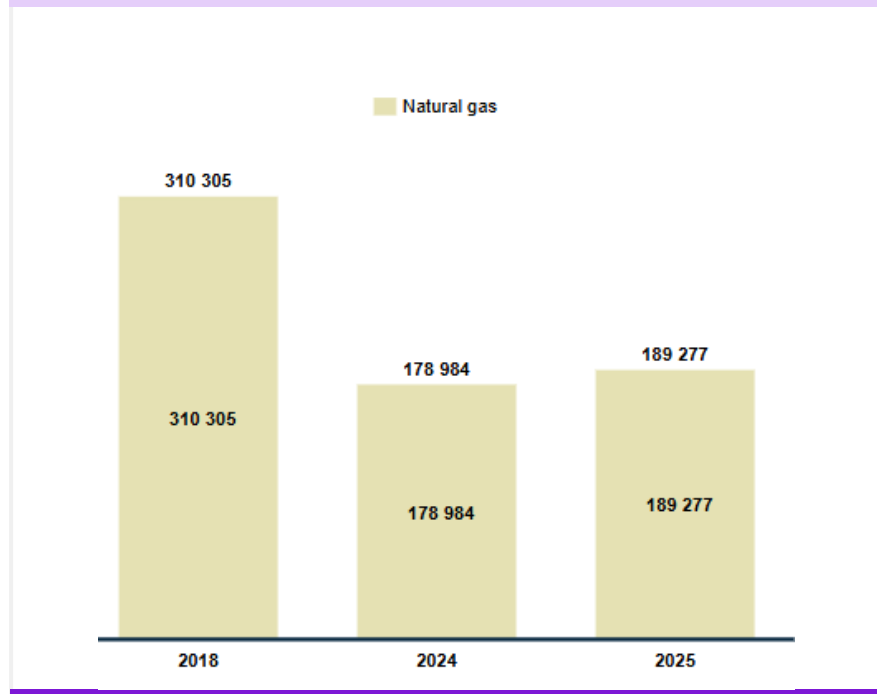


## Voitures électriques - Fourgonnettes

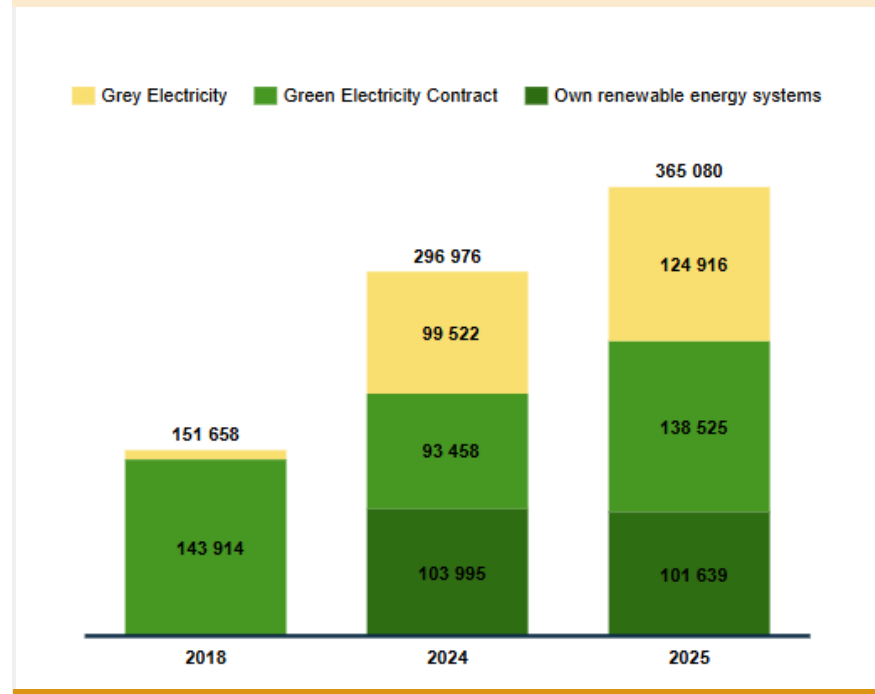


# PERFORMANCE 2025

## CONSOMMATION DE GAZ (KWH)



## ÉLECTRICITÉ PAR SOURCE (KWH)



# SENSIBILISATION ET FORMATION

## E-LEARNINGS ENVIRONNEMENTS

Objectif pour 2026 : tous les employés

**260**

Nombre de personnes ciblées

## PARTAGE DES CONNAISSANCES

- Promotion des webinaires « Sustainable Shapers »
- Événements des Green Ambassadors : chaque année, nous organisons au niveau du pôle une réunion avec chacun des Green Ambassadors des Business Units afin de partager les connaissances et les innovations. Ceux-ci jouent un rôle clé pour dynamiser leurs unités opérationnelles.

## EXPERTS ENVIRONNEMENT

- Plus de 55 experts identifiés au sein de la division, organisant des réunions régulières pour discuter des outils et des processus à appliquer au niveau opérationnel
- Réunions mensuelles entre experts pour partager les connaissances dans chaque domaine et échanger des innovations.

# PARTICIPATION

**.AGORIA**





# TARGETS

---



# PROPOSER DES SOLUTIONS ALTERNATIVES :

---

Les entreprises de VINCI Energies s'engagent à accompagner leurs clients dans la réalisation de leurs objectifs de décarbonisation grâce à des actions concrètes et à des offres appelées « Green Offers ».

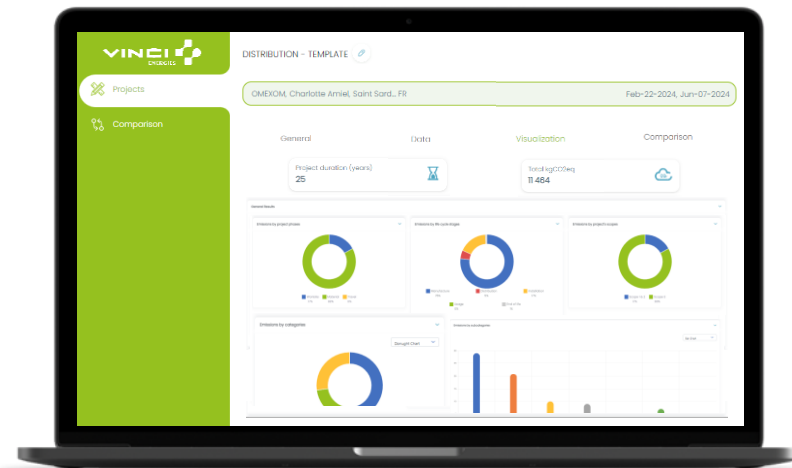
Ces solutions :

- 1 Offrent aux clients des solutions qui améliorent leur empreinte environnementale dans au moins **l'un des trois piliers** (préservation des milieux naturels, optimisation des ressources, lutte contre le changement climatique)
- 2 Offrent des avantages **mesurables** par rapport à un **scénario de référence**
- 3 Ne pas avoir d'impact **négligeable** sur les autres piliers environnementaux de VINCI Energies



# MESURER L'EMPREINTE CARBONE DES PROJETS

- eco2VE, notre outil pionnier au service des projets de décarbonisation de VINCI Energies
- Estimation des émissions en équivalent CO<sub>2</sub> liées aux équipements et services que nous proposons à nos clients
- Comparaison et variations des projets visant à mettre en œuvre et à proposer des solutions environnementales fiables



eco<sub>2</sub>VE<sup>+</sup>  
My projects' footprint

# MESURES RELATIVES AUX ÉMISSIONS INDIRECTES

## PROCESSUS MÉTHODOLOGIQUE DU SCOPE 3

- Révision de la méthodologie Scope 3 pour inclure les quantités de produits (données fournisseurs et données internes)
- Déploiement du tableau de bord BI Scope 3 avec formation
- Coopération avec le service Achats pour intégrer des critères environnementaux dans le processus d'achat et de sélection des fournisseurs

## ACTIONS SCOPE 3

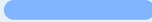
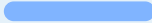
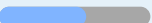
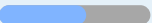
- Rechercher des alternatives écologiques pour les matériaux standard et réduire au minimum les déchets d'emballage
- Économie circulaire : étudier les initiatives circulaires, utiliser un outil Excel pour suivre leur mise en œuvre
- Soutenir la création de solutions écologiques et le développement de bonnes pratiques au sein de l'unité commerciale
- Envisager de fournir deux devis : standard et écologique (à l'aide d'ECO2VE)

## ÉMISSIONS ÉVITÉES

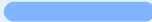

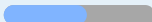
- Identification des activités clés qui contribuent à la décarbonisation de nos clients et permettent d'éviter des émissions
- Amélioration de nos outils existants (tableau de bord Scope 3, ECO2VE) afin de mettre davantage en avant les solutions innovantes au sein de nos projets et d'identifier les sources d'émissions évitées par rapport aux scénarios de référence
- Créer et rendre compte d'un indicateur d'émissions évitées

# PLAN D'ACTION 2026

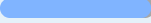
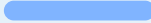
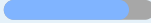

## SCOPE 1, 2 ET 3

- Poursuivre l'électrification de notre flotte pour réduire les émissions de scope 1 
- Poursuivre les contrats d'électricité verte pour nos sites 
- Lancer des offres vertes (en utilisant ECO2VE) 
- Calculer l'impact de notre production 

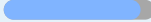
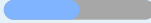
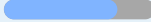
## CONFORMITÉ

- **Veille réglementaire** européenne – CSRD, CS3D, CBAM... 
- Réglementations environnementales locales applicables à nos clients 
- **Clients** ayant des objectifs environnementaux 

## SENSIBILISATION

- Formation d'intégration HSEQ pour les nouveaux collaborateurs 
- Atteindre un taux de réussite de 100 % aux e-learning VINCI (tous les collaborateurs) 
- Partager nos ambitions environnementales avec nos clients et fournisseurs 
- Promouvoir le réseau des Green Ambassadors et d'autres initiatives au sein de notre secteur 

## OUTILS

- Continuer à améliorer la qualité des rapports 
- Promouvoir REYUZ, notre place de marché interne 
- Calculer de manière proactive l'empreinte carbone des projets afin d'en démontrer la nécessité aux clients 



Statut « **GOLD** »  
de notre approche RSE



CO<sub>2</sub> PERFORMANCE LADDER

Niveau III



Système de gestion  
environnementale



Gestion de la qualité



**THANK YOU**